

АГРЕГАТЫ РЕСИВЕРНЫЕ RV

Агрегаты применяются в составе холодильных систем для технологических процессов и кондиционирования на промышленных предприятиях, оснащения складов и морозильных камер, изготовления продуктов питания и в торговых организациях.

Хладагенты: R22 или R404A.

Диапазон производительности: от 24,5 до 600 м³.

Количество блоков типоразмерного ряда: 17



Состав агрегата

Агрегат представляет собой изделие полной заводской готовности, смонтированное на единой раме. Все составные части контура хладагента соединены трубопроводами. Контур испытан на прочность и герметичность. При поставке контур хладагента заполнен азотом особой чистоты до избыточного давления консервации, все отверстия заглушены.

Агрегат сертифицирован на соответствие требованиям национальных стандартов РФ и маркируется знаком соответствия. На объекте эксплуатации необходимо соединить агрегат с контуром холодильной системы.

Базовый состав

Ресивер хладагента соответствует требованиям ПБ 03-576-03 «Правила устройства и безопасной эксплуатации сосудов, работающих под давлением» и ПБ 03-584-03 «Правила проектирования, изготовления и приемки сосудов и аппаратов стальных сварных». Оснащен запорным вентилем на входе и выходе и предохранительным клапаном. Если в агрегат входит два

ресивера, то каждый из них имеет запорный вентиль на входе и выходе и предохранительный клапан.

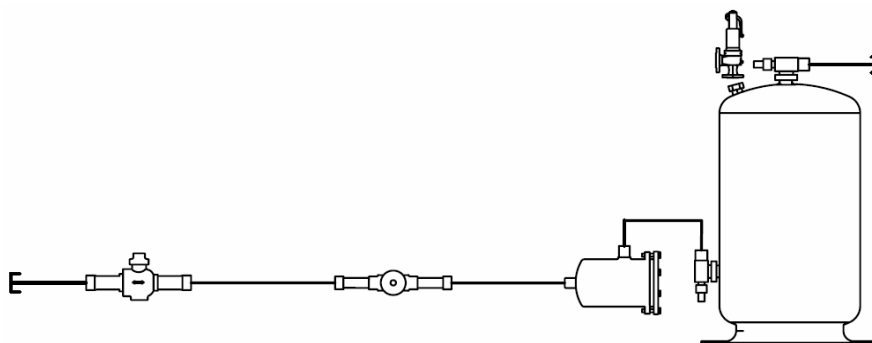
Жидкостная линия: трубопровод, фильтр-осушитель, смотровое стекло, запорный вентиль.

Рама является несущим и опорным элементом конструкции блока. Изготовлена из стального профиля, обладает достаточной жесткостью, окрашена высококачественной противокоррозионной композицией, устойчивой к климатическим факторам внешней среды. Обеспечивает возможность крепления блока к фундаменту и удобный доступ для технического обслуживания.

Эксплуатационная документация

Паспорт ресивера.

Структурная схема



Типоразмерный ряд

Модель	Объем, м ³
RV-25	24,5
RV-35	35
RV-50	50
RV-70	70
RV-2x35	70
RV-90	90
RV-2x50	100
RV-120	120
RV-2x70	140
RV-152	152
RV-2x90	180
RV-200	200
RV-2x120	240
RV-290	290
RV-2x152	304
RV-2x200	400
RV-2x290	580

Структура наименования

RV - N x XX...X

1 2 3

1 – агрегат ресиверный;

2 – количество ресиверов в агрегате;

3 – объем ресивера.